

Dr. Brown's® Formula Mixing Pitcher

The **Dr. Brown's® Formula Mixing Pitcher** was designed to mix formula quickly without any clumping, and without incorporating a lot of air into the formula. Air is often added to formula during mixing, usually by shaking. Use of the Formula Mixing Pitcher helps minimize the air for the best results with your Dr. Brown's® baby bottles.

- Unique Mixing Blade design helps formula dissolve quickly without clumping.
- Mixing Blade remains below the surface to minimize air in the formula.
- Allows preparation of up to four 8 oz/250 ml bottles of formula at a time.
- Dishwasher safe and easy to assemble.

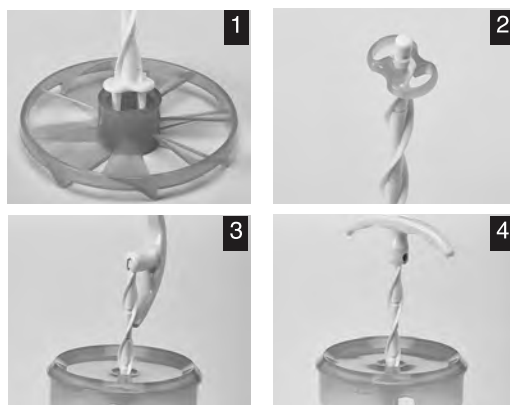
Cleaning

1. Always wash all parts prior to use.
2. Disassemble the Formula Mixing Pitcher for cleaning.
3. Wash all parts thoroughly in hot soapy water. Rinse parts thoroughly.
4. All parts are dishwasher safe, top-rack only.

Assembly

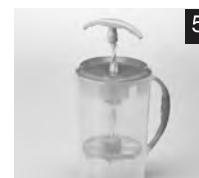
After cleaning, assemble the Formula Mixing Pitcher for use – there are only 6 pieces.

1. Attach the Mixing Blade to the bottom of the Spiral Post. This snaps on. (Fig. 1)
2. Attach the Locking Ring by placing it on the top end of the Spiral Post and twist it down into position. Insert the top end of the Spiral Post through the inside of the Locking Lid. (Fig. 2)
3. Secure the Mixing Handle to the Spiral Post by inserting the top of the Post into the slot on the Handle. (Fig. 3)
4. Rotate the Handle into normal position. (Fig. 4)
5. When you are ready to prepare formula, simply affix the entire Mixing Blade setup to the Pitcher per the Mixing instructions. (Fig. 5)



Mixing Instructions (Prepare up to four 8 oz/250 ml bottles of formula)

- **Always** follow the formula manufacturer's instructions for mixing water and formula.
- Slide the Locking Ring on the Spiral Post until it locks at the desired detent point on the Spiral Post. Be sure to select a detent point that keeps the Mixing Blade below the surface of the liquid at all times. **Selecting the correct detent point is important to assure the Mixing Blade remains in contact with the liquid to prevent introducing excess air.**
- Affix Locking Lid to the Pitcher, insuring the 2 Lid channels are secured to the top rim on the Pitcher. The Locking Lid has Open and Closed/Mix positions. The Locking Lid should be in the Closed/Mix position for formula preparation.
- Begin mixing by pumping up and down on the Mixing Handle with smooth strokes, (slowly and with gentle up/down force) about 1 second per up and down stroke. Mixing should take less than 1 minute. Please let mixture stand 1 minute to allow surface bubbles to dissipate.
- Pour the formula into Dr. Brown's® baby bottles for feeding or storage.



Pichet Mélangeur Dr. Brown's® pour Préparation

Le **Pichet Mélangeur Dr. Brown's® pour Préparation** est conçu pour mélanger rapidement les préparations sans former de grumeaux et en évitant qu'un grand volume d'air y pénètre. Il est en effet fréquent que de l'air vienne s'ajouter aux préparations, surtout lorsqu'on fait le mélange. Grâce au Pichet Mélangeur pour Préparation, vous minimiserez le volume d'air et obtiendrez ainsi un résultat optimal avec vos biberons Dr. Brown's®.

- Du fait de sa conception unique, la Lame Mélangeuse dissout rapidement la préparation sans former de grumeaux.
- La Lame Mélangeuse reste sous la surface pour minimiser le volume d'air dans la préparation.
- Permet de préparer quatre biberons de 250 ml à la fois.
- Facile à assembler et lavable en lave-vaisselle.

Nettoyage

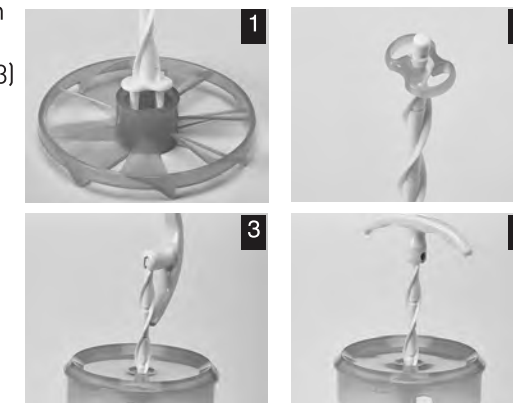
1. Lavez toutes les pièces qui composent le Pichet avant utilisation.
2. Démontez le Pichet Mélangeur avant de le nettoyer.
3. Lavez bien toutes les pièces à l'eau chaude et au produit vaisselle, et rincez-les soigneusement.

4. Toutes les pièces peuvent être lavées en lave-vaisselle, mais uniquement dans le panier supérieur.

Assemblage

Après avoir nettoyé toutes les pièces, qui sont au nombre de 6, remontez le Pichet Mélangeur.

1. Insérez la Lame Mélangeuse dans le bas de la Tige en Spirale et enclenchez-la. (Fig. 1)
2. Insérez l'Anneau de Butée sur le haut de la Tige en Spirale et poussez-le vers le bas jusqu'à la position voulue. Insérez le haut de la Tige en Spirale dans le Couvercle Verrouillable. (Fig. 2)
3. Insérez le haut de la Tige en Spirale dans la fente de la Poignée Mélangeuse. (Fig. 3)
4. Rabattez la Poignée en position normale. (Fig. 4)
5. Il vous suffit ensuite de placer l'ensemble des pièces composant la Lame Mélangeuse dans le Pichet et de suivre les instructions ci-dessous pour mélanger la préparation. (Fig. 5)



Mélange de la Préparation (jusqu'à quatre biberons de 250 ml)

- Respectez **toujours** les instructions fournies par le fabricant de la préparation en ce qui concerne le volume d'eau et de préparation à utiliser.
- Faites glisser l'Anneau de Butée sur la Tige en Spirale jusqu'à l'endroit voulu. Choisissez cet endroit de façon à ce que la Lame Mélangeuse reste toujours sous la surface du liquide. **Il est important de bien choisir l'endroit où vous placez l'Anneau de Butée pour vous assurer que la Lame Mélangeuse restera en contact avec le liquide et éviter ainsi qu'un trop grand volume d'air ne pénètre dans la préparation.**
- Placez le Couvercle Verrouillable sur le Pichet en vous assurant que les deux pattes sont bien fixées sur le bord supérieur du Pichet. Le Couvercle possède deux positions : Ouvert et Fermé/Mélange. Lorsque vous êtes sur le point de mélanger la préparation, il doit être en position Fermé/Mélange.



- Commencez à mélanger en soulevant et en abaissant la Poignée (lentement et en évitant de tirer et d'appuyer trop fort). Chaque mouvement vers le haut et vers le bas doit durer environ 1 seconde. Cette opération devrait vous prendre moins d'1 minute. Laissez ensuite la préparation reposer pendant 1 minute pour que les bulles présentes à la surface se dissipent.
- Versez la préparation dans des biberons Dr. Brown's® pour la stocker ou pour nourrir votre enfant.

Jarra Dr. Brown's® para Mezclar Fórmula

La **Jarra Dr. Brown's® para Mezclar Fórmula** fue diseñada para mezclar la fórmula rápidamente y sin grumos, impidiendo además la incorporación de mucho aire en la fórmula. Al mezclar la fórmula, con frecuencia entra aire, generalmente al sacudir. Usar la Jarra para Mezclar Fórmula le ayudará a minimizar la entrada de aire para obtener los mejores resultados con sus biberones Dr. Brown's.®

- El original diseño de la Paleta para Mezclar ayuda a que la fórmula se disuelva rápidamente y sin grumos.
- La Paleta para Mezclar permanece debajo de la superficie para minimizar la cantidad de aire que entra en la fórmula.
- Puede preparar hasta cuatro biberones de 250 ml de fórmula a la vez.
- Puede lavarse en el lavavajillas y es fácil de armar.

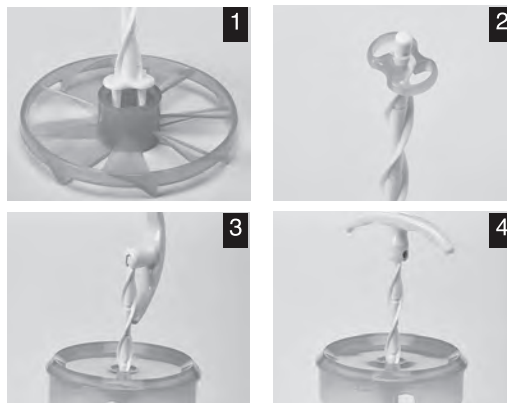
Limpieza

1. Siempre lave todas las piezas antes de usar.
2. Desarme la Jarra para Mezclar Fórmula para limpiarla.
3. Lave todas las piezas completamente con agua caliente y detergente. Enjuague bien todas las piezas.
4. Todas las piezas pueden lavarse en el lavavajillas. Si usa el lavavajillas, coloque todas las piezas en la rejilla superior solamente.

Armado

Después de limpiar, arme la Jarra para Mezclar Fórmula para usarla – hay solo 6 piezas.

1. Coloque la Paleta para Mezclar en el extremo inferior de la Varilla en Espiral. Se coloca a presión. (Fig.1)
2. Coloque el Anillo con Traba en el extremo superior de la Varilla en Espiral



y gírelo hacia abajo hasta la posición adecuada. Inserte el extremo superior de la Varilla en Espiral dentro de la Tapa con Traba. (Fig. 2)

3. Ajuste el Asa para Mezclar a la Varilla en Espiral insertando el extremo superior de la Varilla en la ranura del Asa. (Fig. 3)
4. Gire el Asa hasta su posición normal. (Fig. 4)
5. Cuando desee preparar la fórmula, simplemente coloque en la Jarra todo el conjunto de piezas de la Paleta para Mezclar, según las instrucciones para Mezclar que se indican a continuación. (Fig. 5)

Instrucciones para Mezclar (para preparar hasta cuatro biberones de 250 ml de fórmula)

- **Siempre** siga las instrucciones del fabricante de la fórmula en relación con la cantidad de agua y fórmula a mezclar.
- Deslice el Anillo con Traba en la Varilla en Espiral hasta que se tranque en el punto de retención deseado en la Varilla en Espiral. Asegúrese de elegir un punto de retención que en todo momento mantenga la Paleta para Mezclar debajo de la superficie del líquido. **Es importante seleccionar el punto de retención correcto para garantizar que la Paleta para Mezclar siempre permanezca en contacto con el líquido y así evitar el ingreso de una cantidad excesiva de aire.**
- Ajuste la Tapa con Traba a la Jarra, asegurándose de que los 2 canales de la tapa estén firmes contra el borde superior de la Jarra. La Tapa con Traba tiene una posición para Abrir y otra para Cerrar/Mezclar. La Tapa con Traba debe estar en la posición de Cerrar/Mezclar para poder preparar la fórmula.
- Comience a mezclar la fórmula moviendo el Asa suavemente hacia arriba y hacia abajo (lentamente y con presión suave hacia arriba y hacia abajo), aproximadamente 1 segundo por cada movimiento hacia arriba y hacia abajo. La preparación de la mezcla debe llevarle menos de 1 minuto. Deje reposar la mezcla durante 1 minuto para que las burbujas de la superficie se disipen.
- Vierta la fórmula en los biberones Dr. Brown's® para alimentar al bebé o para almacenar.



Handi-Craft® Company
St. Louis, Missouri 63116 USA/États-Unis/EE.UU.

drbrownsbaby.com (800) 778-9001

Made in China. Fabriqué en Chine.
Fabricado en China.

©2016 Handi-Craft Company



Dr. Brown's

natural flow®

Formula Mixing Pitcher Pichet Mélangeur pour Préparation Jarra para Mezclar Fórmula

